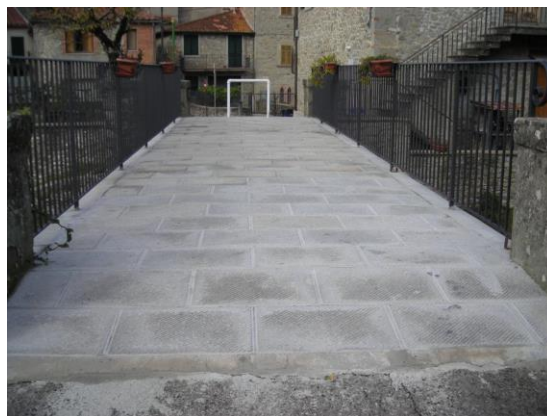




Newsletter n. 48

2022

Illustriamo un intervento finanziato dal GAL Appennino Aretino al Comune di Talla con il Bando della misura 7.6.1 “Sviluppo e Rinnovamento dei villaggi” I Fase. Talla è un Comune montano di origine etrusca nella valle del Casentino, costituito attualmente da un nucleo storico che rappresenta la parte centrale del paese e dagli insediamenti più recenti che si sono sviluppati intorno allo stesso. L’Amministrazione Comunale ha investito nella riqualificazione di Piazza IV Novembre con un intervento assolutamente migliorativo in quanto le infrastrutture vertevano in un cattivo stato di conservazione. Il Comune di Talla ha investito complessivamente € 55.000 ottenendo un contributo a fondo perduto dal GAL per € 32.000. I lavori hanno riguardato la realizzazione della recinzione del parco giochi per bambini con un muretto in pietra e una ringhiera in ferro e lavori di restauro della passerella pedonale sul torrente Talla rivestita con lastre in simil pietra. Il progetto ha previsto anche l’ammodernamento dell’impianto di illuminazione pubblica e con l’installazione di nuovi arredi e di attrezzature ludiche si è ottenuto una valorizzazione che nel suo insieme ha aumentato il livello di qualità urbana con evidenti benefici di riqualificazione territoriale. L’obiettivo principale infatti è stato di migliorare la dotazione strutturale del paese per favorire la vivibilità dei residenti e contestualmente incentivare l’attrattiva turistica del luogo.



ricevi le nostre NEWSLETTER perché iscritto nel nostro date base, puoi registrati nella nostra NEWSLETTER attraverso il sito web www.galaretino.it qualora invece vuoi cancellarti dalla lista scrivi info@galaretino.it